

# PMF lokacije

## 1. Gdje su predavaone?

Prirodoslovno - matematički fakultet, i posebice Biološki odsjek, je rasprostrt diljem Zagreba. Jedan od većih problema koji imaju novi studenti je kako pronaći sve predavaone i praktikume. Pošto to može biti vrlo stresno, studentski predstavnici su odlučili napraviti ovaj mali vodič kao pomoć u snalaženju.

Glavne lokacije Biološkog odsjeka su:

- Horvatovac
- Rooseveltov trg
- Trg Marka Marulića
- Botanički vrt grada Zagreba

U nastavku ćemo opisati svaku lokaciju, kako doći do nje i kako pronaći pojedine predavaone.

U ovoj su tablici popisane sve predavaone Biološkog odsjeka, grupirane po lokacijama. Pripazite da je predavaona **BO6 na trgu Marka Marulića**, dok su ostale „BO“ predavaone na Rooseveltovom trgu!

Adresa	Predavaona	Kat
Horvatovac 102a	A1	Visoko prizemlje
	A2	
	ZMB1	Lijeva zgrada, kat 1
	ZMB2	
	ZMB3	
	ZMB seminar	
Rooseveltov trg 6	VII (vijećnica)	Prizemlje, lijevo
	BO1	Prizemlje, desno
	BO2	Zgrada u dvorištu, visoko prizemlje
	BO3	
	BO4	
	D1	
	ZAF-LAB	Zgrada u dvorištu, prizemlje
	BO5	Kat 1, lijevo
	9P	Kat 1, desno
	Središnja knjižnica	
	ZOO2	Kat 2, desno
	ZAF	Kat -1, lijevo
	EP	Kat -1, desno
	FIZ	Kat 3
PAG		
Trg Marka Marulića 20 (istočna zgrada)	8P1	Kat 1, lijevo
	<i>BIUS udruga</i>	
	8P2	Kat 2, ravno
	BO6	Kat 2, lijevo
Botanički vrt (Runjaninova ulica)	8P3	Zgrada sa zelenim krovom
	8P4	Zgrada sa zelenim krovom
	VIR	Zgrada sa crvenim krovom

## a. Horvatovac

Na Horvatovcu ćete pronaći zgrade većine naših odsjeka, uključujući Matematiku, Fiziku, Geologiju, Geofiziku i Kemiju, kao i Zavod za molekularnu biologiju. Većina predavaona i laboratorija koje će studenti biologije koristiti na Horvatovcu nalazi se na adresi Horvatovac 102a. Ovdje se nalaze Kemijski i Geološki odsjeci te Zavod za molekularnu biologiju.

Kako biste došli do Horvatovca od Trga Bana Josipa Jelačića:

- Hodajte to Kaptola, prema katedrali, i pored ćete vidjeti stajalište autobusa
- Možete koristiti bilo koju liniju (106, 201, 203, 226 ili 238), **osim 105**, koja ide drugim putem
- Siđite na stanici „Bijenička“ (treća stanica od Kaptola)
- Skrenite u malu ulicu „Ružičnjak“ desno od autobusne stanice, koja vodi preko malog brijega (i pored reciklažnog dvorišta)
- Skrenite desno i vidjet ćete zgradu Kemijskog odsjeka

Ova je ruta možda neobična, ali je najkraća do zgrade Kemijskog odsjeka.

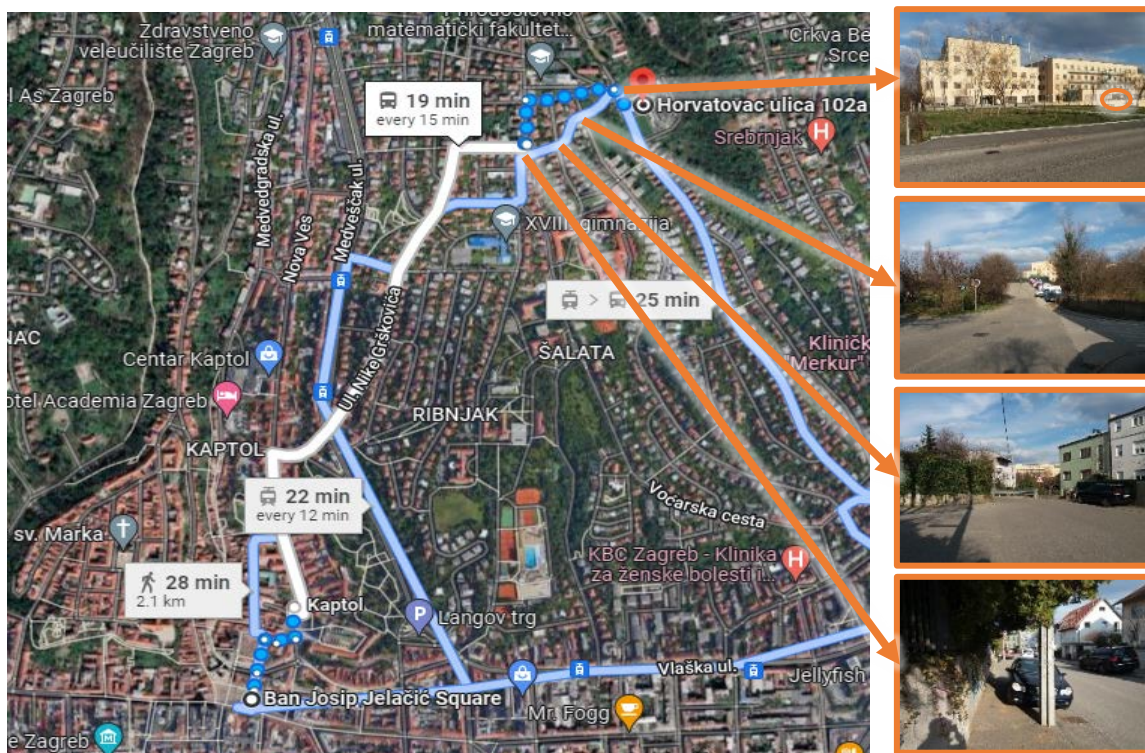


Fig. 1. Put do Horvatovca od Trga Bana Josipa Jelačića, preuzeto s google maps karte.

Link:

<https://www.google.com/maps/dir/Ban+Josip+Jelačić+Square,+10000,+Zagreb/Horvatovac+ul.+102a,+10000,+Zagreb/>



**Fig. 2.** Fotografije male ulice “Ružičnjak” koju slijedite od autobusne stanice.



**Fig. 3.** Mali brežuljak prije zgrade Kemijskog odsjeka.



**Fig. 4.** Prednja strana zgrade Kemijskog odsjeka vidljivu nakon dolaska na mali brežuljak s reciklažnim dvorištem. Imajte na umu da u zgradu možete ući samo kroz glavni ulaz na desnoj strani (zaokružen).

Nakon ulaska u zgradu Kemijskog odsjeka, trebat ćete pronaći predavaonu. Za pomoć smo napravili ovu tablicu s detaljnijim uputama kako doći do pojedine predavaone.

Predavaona	Upute
A1	<ul style="list-style-type: none"> <li>• Uđite na glavni ulaz u zgradu Kemijskog odsjeka (visoko prizemlje)</li> </ul>
A2	<ul style="list-style-type: none"> <li>• Ispred sebe ćete vidjeti stepenice koje vode dolje na prizemlje, a pored njih, s lijeve i dense strane se nalaze predavaone</li> </ul>
ZMB1	<ul style="list-style-type: none"> <li>• Uđite na glavni ulaz u zgradu Kemijskog odsjeka (visoko prizemlje)</li> </ul>
ZMB2	<ul style="list-style-type: none"> <li>• Skrenite lijevo i hodajte ravno do kraja hodnika, preko balkona, u drugu zgradu</li> </ul>
ZMB3	<ul style="list-style-type: none"> <li>• Dalje ispred sebe ćete vidjeti stepenice kojima se popnite na idući kat (kat 1)</li> </ul>
ZMB seminar	<ul style="list-style-type: none"> <li>• Na ovom ćete katu naći većinu laboratorija Zavoda za Molekularnu Biologiju</li> </ul>

## b. Rooseveltov trg

Kako biste došli do Rooseveltovog trga od Trga Bana Josipa Jelačića:

- Možete koristiti tramvajske linije 12, 13, 14 ili 17 (u smjeru zapada)
- Siđite na stanici „Trg Republike Hrvatske“
- Hodajte ulicom Vjekoslav Klaić koja se nalazi lijevo od stanice, prema zapadu
- Doći ćete do velikih drvenih vrata s desne strane, gdje se nalazi

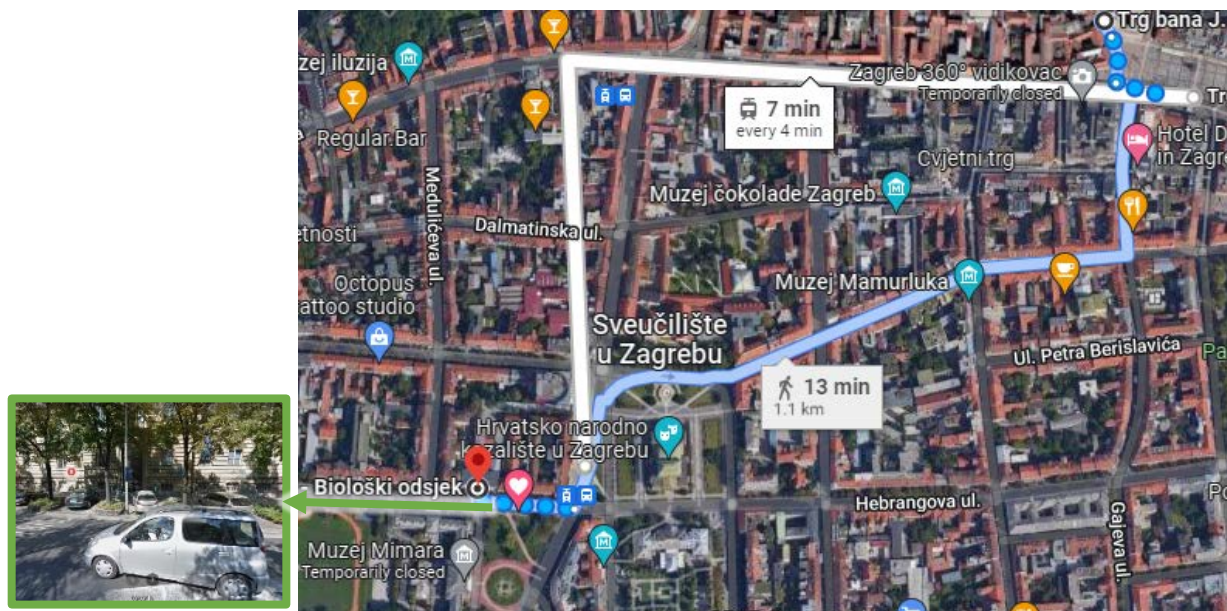


Fig. 5. Put do Rooseveltovog trga od Trga Bana Josipa Jelačića, preuzeto s google maps karte.

Link:

<https://www.google.com/maps/dir/Trg+bana+J.+Jela%C4%8Di%C4%87a,+Zagreb/PMF+-+Biolo%C5%A1ki+odsjek,+Rooseveltov+trg+6,+10000,+Zagreb/>



Fig. 6. Prednja strana zgrade Biološkog odsjeka na Rooseveltovom trgu, preuzeto s google maps street view.

Ovo je glavna zgrada Biološkog odsjeka i ovdje ćete naći:

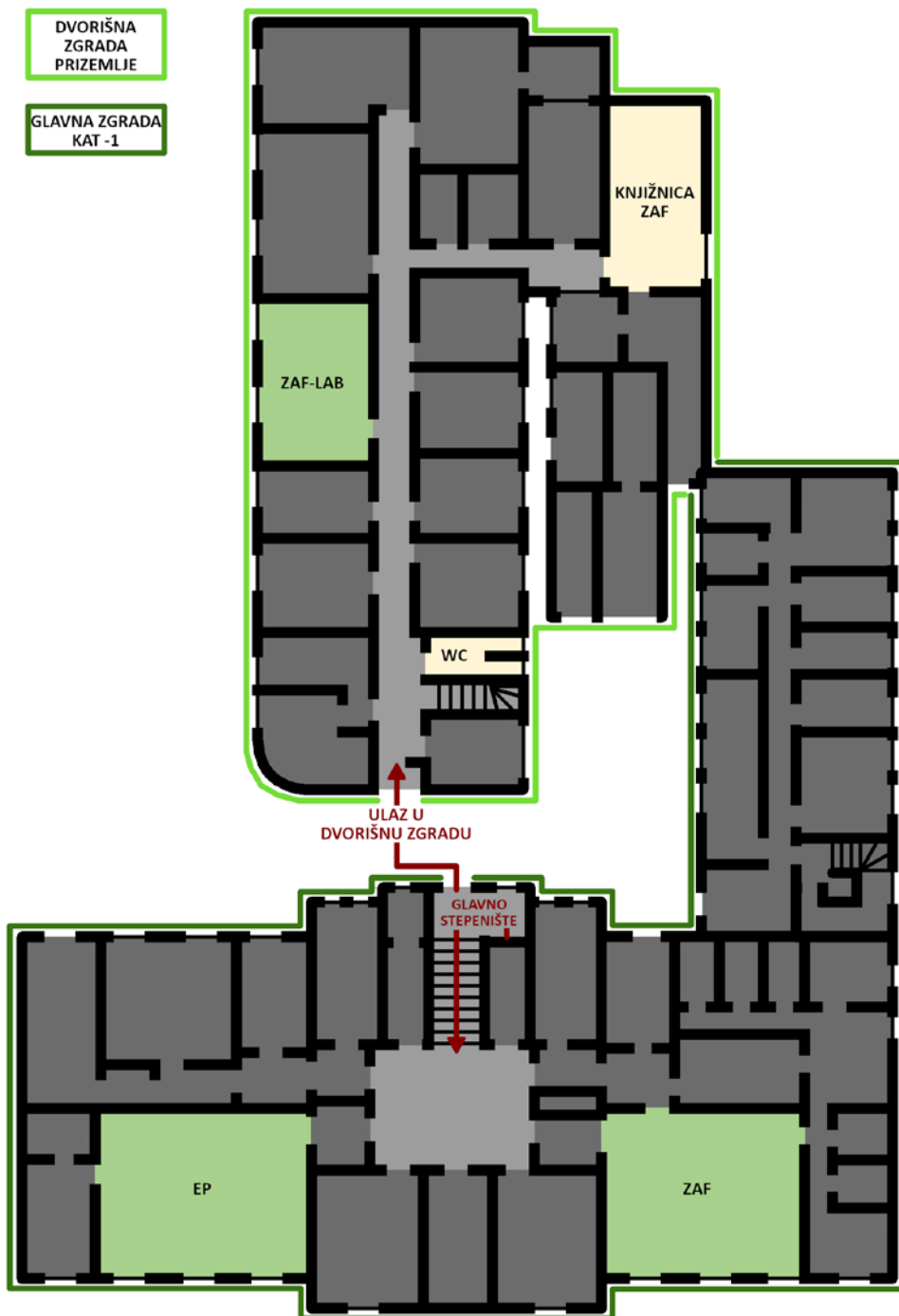
- Recepciju – za bilo kakve upite o lokaciji predavaona, kako pronaći pojedine nastavnike, koga kontaktirati i slično
- Referada – za rješavanje fakultetskih obveza, poput upisa, predaje pojedinih molbi, prijave dodatnih kolegija i slično

Nakon ulaska u zgradu, trebat ćete pronaći predavaonu. Za pomoć smo napravili ovu tablicu s detaljnijim uputama kako doći do pojedine predavaone.

Predavaona	Upute
<i>Recepcija</i>	• Od ulaza, prva vrata s desne strane je recepcija
<i>Referada</i>	• Od ulaza, prva vrata s lijeve strane je referada
VIJ (vijećnica)	• Od ulaza, na lijevom zidu, vrata dijagonalno od ulaza vode u Vijećnicu
BO1	• Od ulaza, skrenite desno kroz mali hodnik prema otvorenom prostoru • Predavaona BO1 je na desnoj strani
BO2	• Od ulaza, popnite se ravno glavnim stepeništem do polukata i nastavite ravno kroz vrata opet niz stepenice
BO3	
D1	• Pratite hodnik ravno do kraja i tamo ćete pronaći praktikum D1 na lijevoj strani te predavaone BO2 i BO3 na desnoj strani
ZAF-LAB	• Desno pored glavnog stepeništa, uđite kroz vrata • Siđite niz stepenice do razine tla, izađite kroz vrata, preko do zgrade u dvorištu • Hodajte ravno hodnikom i na lijevoj ćete strani vidjeti praktikum ZAF-LAB
BO5	• Popnite se glavnim stepeništem na kat 2 • S lijeve strane, vrata dijagonalno od stepeništa vode u predavaonu BO5
9P	• Popnite se glavnim stepeništem na kat 2
Središnja knjižnica	• S desne strane, vrata dijagonalno od stepeništa vode u praktikum 9P • Na desnom zidu, vrata bliže stepeništu vode prema središnjoj knjižnici • Potrebno je pozvoniti, kako bi Vam knjižničarka otvorila vrata • Ravno hodnikom naprijed doći ćete u središnju knjižnicu
ZOO2	• Popnite se glavnim stepeništem na kat 3 • S desne strane, vrata dijagonalno od stepeništa vode u predavaonu ZOO2
ZAF	• Desno pored glavnog stepeništa, uđite kroz vrata
EP	• Spustite se stepenicama skroz do kata -1 • S desne strane, vrata dijagonalno od stepeništa vode u praktikum ZAF • S lijeve strane, vrata dijagonalno od stepeništa vode u praktikum EP
FIZ	• Popnite se glavnim stepeništem na zadnji kat
PAG	• S desne strane, pored stepeništa, vidjet ćete mala vrata koja vode na najviši kat zgrade • Popnite se stepenicama i tamo ćete naći praktikume FIZ i PAG

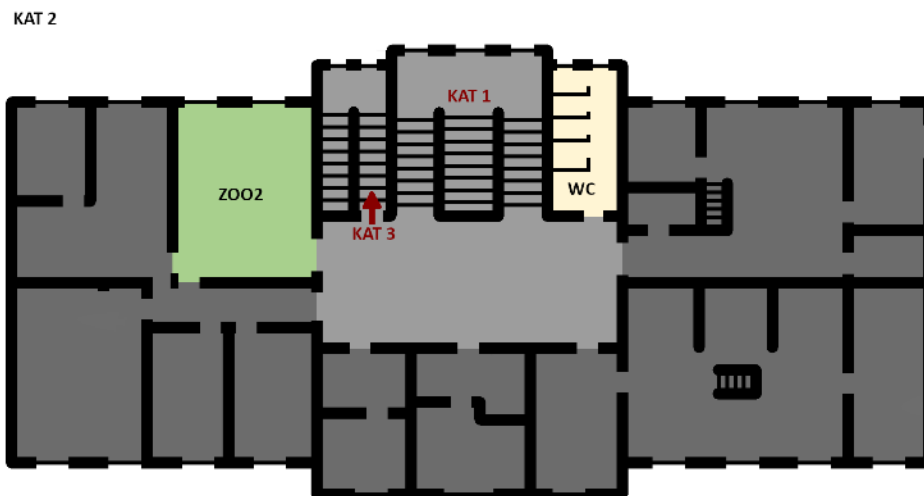


**Fig. 7.** Tlocrt zgrade Biološkog odsjeka na Rooseveltovom trgu 6, prizemlje glavne zgrade i visoko prizemlje dvorišne zgrade, s označenim pristupačnim hodnicima (svijetlo sivo), predavaonama i praktikumima (zeleno) te ostalim prostorijama od interesa za studente (svijetlo žuto).

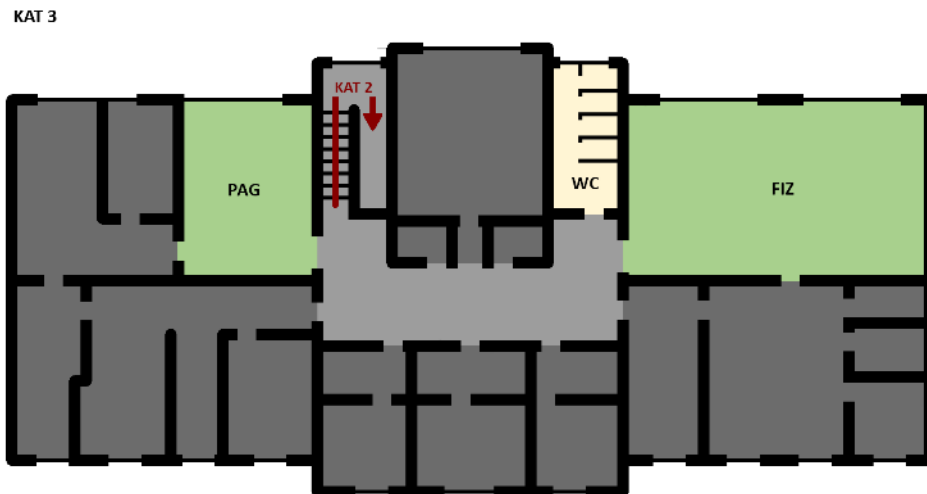


**Fig. 8.** Tlocrt zgrade Biološkog odsjeka na Rooseveltovom trgu 6, kat -1 glavne zgrade i prizemlje dvorišne zgrade, s označenim pristupačnim hodnicima (svijetlo sivo), predavaonama i praktikumima (zeleno) te ostalim prostorijama od interesa za studente (svijetlo žuto).





**Fig. 9.** Tlocrta zgrade Biološkog odsjeka na Rooseveltovom trgu 6, kat 1 i 2 glavne zgrade, s označenim pristupačnim hodnicima (svijetlo sivo), predavaonama i praktikumima (zeleno) te ostalim prostorijama od interesa za studente (svijetlo žuto).



**Fig. 10.** Tlocrt zgrade Biološkog odsjeka na Rooseveltovom trgu 6, kat 3 glavne zgrade, s označenim pristupačnim hodnicima (svijetlo sivo), predavaonama i praktikumima (zeleno) te ostalim prostorijama od interesa za studente (svijetlo žuto).

## c. Trg Marka Marulića

Kako biste došli do Trga Marka Marulića od Trga Bana Josipa Jelačića:

- Možete koristiti tramvajske linije 12, 13, 14 ili 17 (u smjeru zapada)
- Siđite na stanici „Vodnikova“
- Prošetite od stanice prema istoku, do istočne zgrade na Trgu Marka Marulića

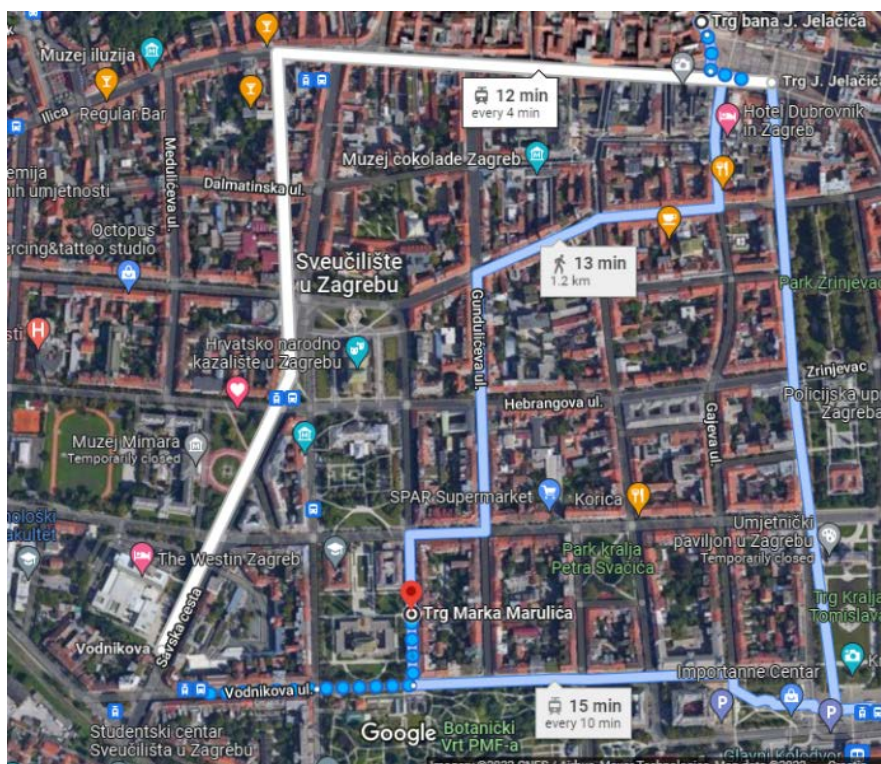


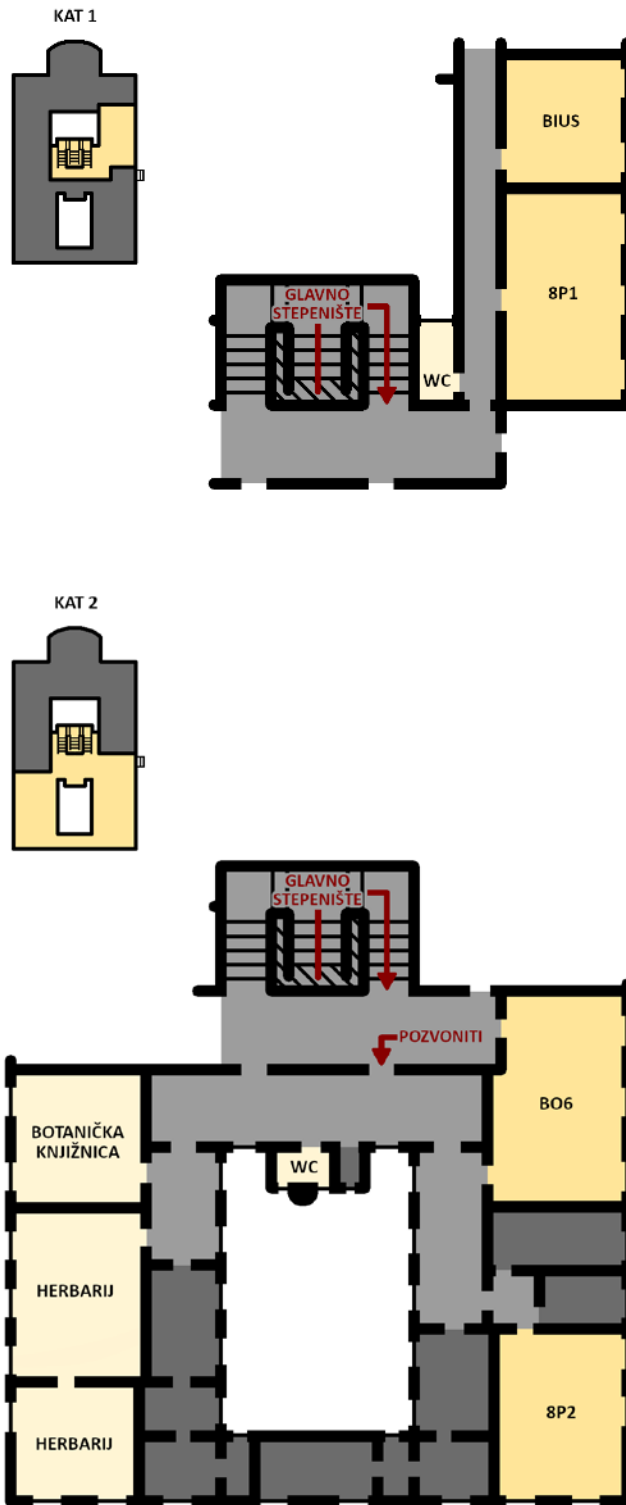
Fig. 11. Put do Trga Marka Marulića od Trga Bana Josipa Jelačića, preuzeto s google maps karte.

Link:

<https://www.google.com/maps/dir/Trg+bana+J.+Jela%C4%8Di%C4%87a,+Zagreb/Trg+Marka+Maruli%C4%87a,+10000,+Zagreb/>

Nakon ulaska u zgradu, trebat ćete pronaći predavaonu. Za pomoć smo napravili ovu tablicu s detaljnijim uputama kako doći do pojedine predavaone.

Predavaona	Upute
8P1	<ul style="list-style-type: none"> <li>• Popnite se glavnim stepeništem na kat 1</li> </ul>
BIUS – studentska udruga	<ul style="list-style-type: none"> <li>• Skrenite lijevo u hodnik</li> <li>• S desne strane ćete pronaći predavaonu 8P1 i prostoriju studentske udruge BIUS</li> </ul>
8P2	<ul style="list-style-type: none"> <li>• Popnite se glavnim stepeništem na kat 2</li> <li>• Ispred sebe ćete vidjeti vrata te, ako nisu otvorena, trebat ćete pozvoniti kako bi netko otvorio vrata</li> <li>• Skrenite lijevo i pratite hodnik do kraja, zatim desno u manju nišu</li> <li>• Vrata s desne strane unutar niše vodeu praktikum 8P2</li> </ul>
BO6	<ul style="list-style-type: none"> <li>• Popnite se glavnim stepeništem na kat 2</li> <li>• S lijeve strane ćete pronaći predavaonu BO6</li> </ul>



**Fig. 12.** Tlocrt zgrade Biološkog odsjeka na Trgu Marka Marulića 20, kat 1 i 2, označenim pristupačnim hodnicima (svijetlo sivo), predavaonama i praktikumima (tamnije žuto) te ostalim prostorijama od interesa za studente (svijetlo žuto).

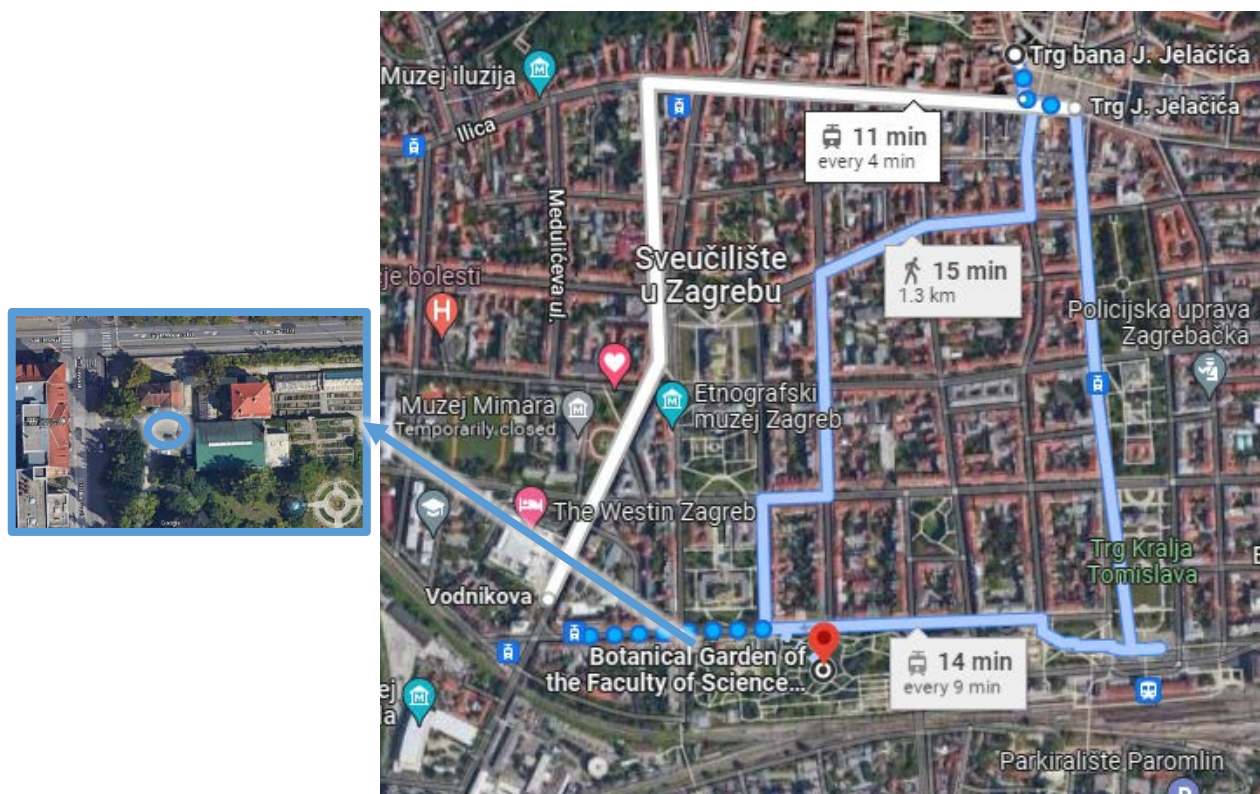
## d. Botanički vrt grada Zagreba

Kako biste došli do Botaničkog vrta grada Zagreba od Trga Bana Josipa Jelačića:

- Možete koristiti tramvajske linije 12, 13, 14 ili 17 (u smjeru zapada)
- Siđite na stanici „Vodnikova“
- Prošećite od stanice prema istoku

Kako biste došli do praktikuma u Botaničkom vrtu, trebat ćete ući na zapadni ulaz:

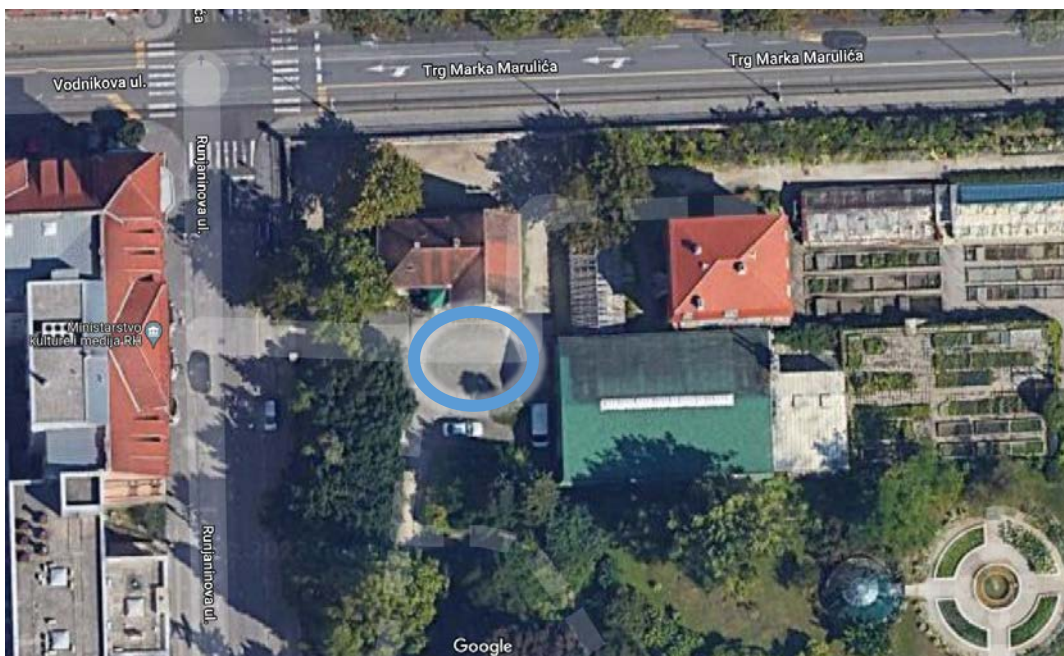
- Prošećite od stanice „Vodnikova“ prema istoku te skrenite desno u ulicu „Runjaninova“
- Tijekom radnog vremena, vrata u dvorište su otvorena i možete ući u dvorište
- Tamo ćete obično trebati pričekati da vas netko uvede do praktikuma



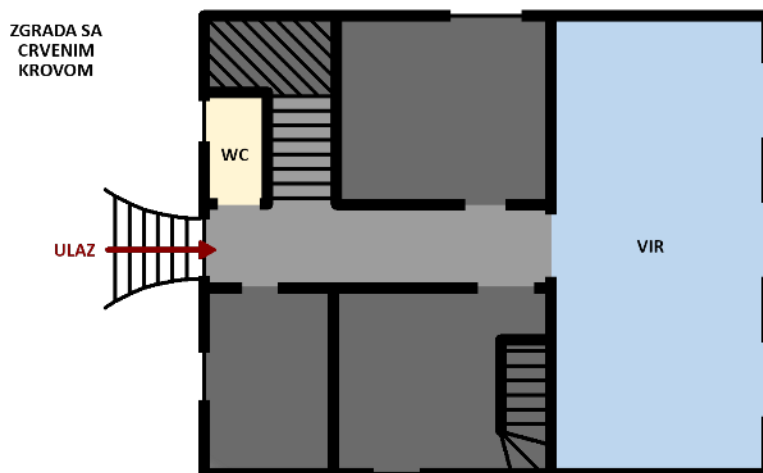
**Fig. 13.** Put do Botaničkog vrta grada Zagreba od Trga Bana Josipa Jelačića, preuzeto s google maps karte.

Link:

<https://www.google.com/maps/dir/Trg+bana+J.+Jela%C4%8Di%C4%87a,+Zagreb/Botani%C4%8Dki+Vrt+PMF-a,+Botani%C4%8Dki+Vrt,+Trg+Marka+Maruli%C4%87a,+Zagreb/>



**Fig. 14.** Satelitska snimka dvorišta na zapadnom ulazu u Botanički vrt, iz ulice „Runjaninova”, preuzeto s google maps. Zaokruženo je lokacije gdje se studenti okupljaju i čekaju da ih netko uvede u praktikum. U zgradi sa crvenim krovom nalazi se praktikum VIR, a u zgradi sa zelenim krovom se nalaze praktikumi 8P3 i 8P4.



**Fig. 15.** Tlocrt zgrade sa crvenim krovom Biološkog odsjeka u Botaničkom vrtu, prizemlje, s označenim pristupačnim hodnicima (svijetlo sivo), praktikumom (plavo) te ostalim prostorijama od interesa za studente (svijetlo žuto).

## 2. Dodatno: Kamo ići jesti?

Kao studenti, dobit ćete studentsku iskaznicu, također zvanu „ixica“. Pomoću nje možete jesti u raznim studentskim menzama diljem Zagreba te su one sve navedene na ovom linku na google maps:

[https://www.google.com/search?rlz=1C1FGUR\\_hrHR757HR757&tbs=lf:1,lf\\_ui:9&tbm=lcl&sxsrf=APq-WBsiBLsk5bNh-5hHz4OYPfRd4HpuQQ:1648497746060&q=menze+zagreb&rflfq](https://www.google.com/search?rlz=1C1FGUR_hrHR757HR757&tbs=lf:1,lf_ui:9&tbm=lcl&sxsrf=APq-WBsiBLsk5bNh-5hHz4OYPfRd4HpuQQ:1648497746060&q=menze+zagreb&rflfq)

Međutim, postoje tri menze najbliže lokacijama Biološkog odsjeka:

Adresa	Menza	Vrijeme pješačenja	
Horvatovac 102a	ZVO - MAT	Horvatovac	0 min
Vjekoslava Klaića 7	Odeon	Roosevelt	4 min
		Marulić	10 min
		Botanički vrt	12 min
Savska cesta 25	Restoran Savska	Botanički vrt	6 min
		Marulić	9 min
		Roosevelt	9 min